



grp seize

0

Vous suivez

0

Vous suivez

1

Espaces

Suivre

Menu profil

Flux

À propos

Filtre

Tri



grp seize il y a environ 6 jours

PUBLIC

Puis on laisse reposer pendant quelques minutes. On découvre alors que le liquide devient blanc. Puis lorsque mon le secoue de nouveau il redevient bleu.



145191830285216693438.jpg - 3.59 MB

Aime · commentaire



grp seize il y a environ 6 jours

PUBLIC

On y ajoute 4 gouttes de bleu de méthylène. On rebouche l'erlenmeyer et l'on agite.



1451918110197-1538776054.jpg - 3.49 MB

14519180334351886886086.jpg - 3.85 MB

Aime · commentaire



grp seize il y a environ 6 jours (actualisé il y a il y a environ 6 jours)

PUBLIC

On mesure à l'aide d'une balance 2,88 grammes de glucose que l'on ajoute dans l'erlenmeyer. On ajoute les calculs qui nous ont permis de trouver la masse de glucose à utiliser.



14519177914632022168773.jpg - 4.25 MB

1451917929840165012314.jpg - 3.59 MB

1451918975087741734825.jpg - 4 MB

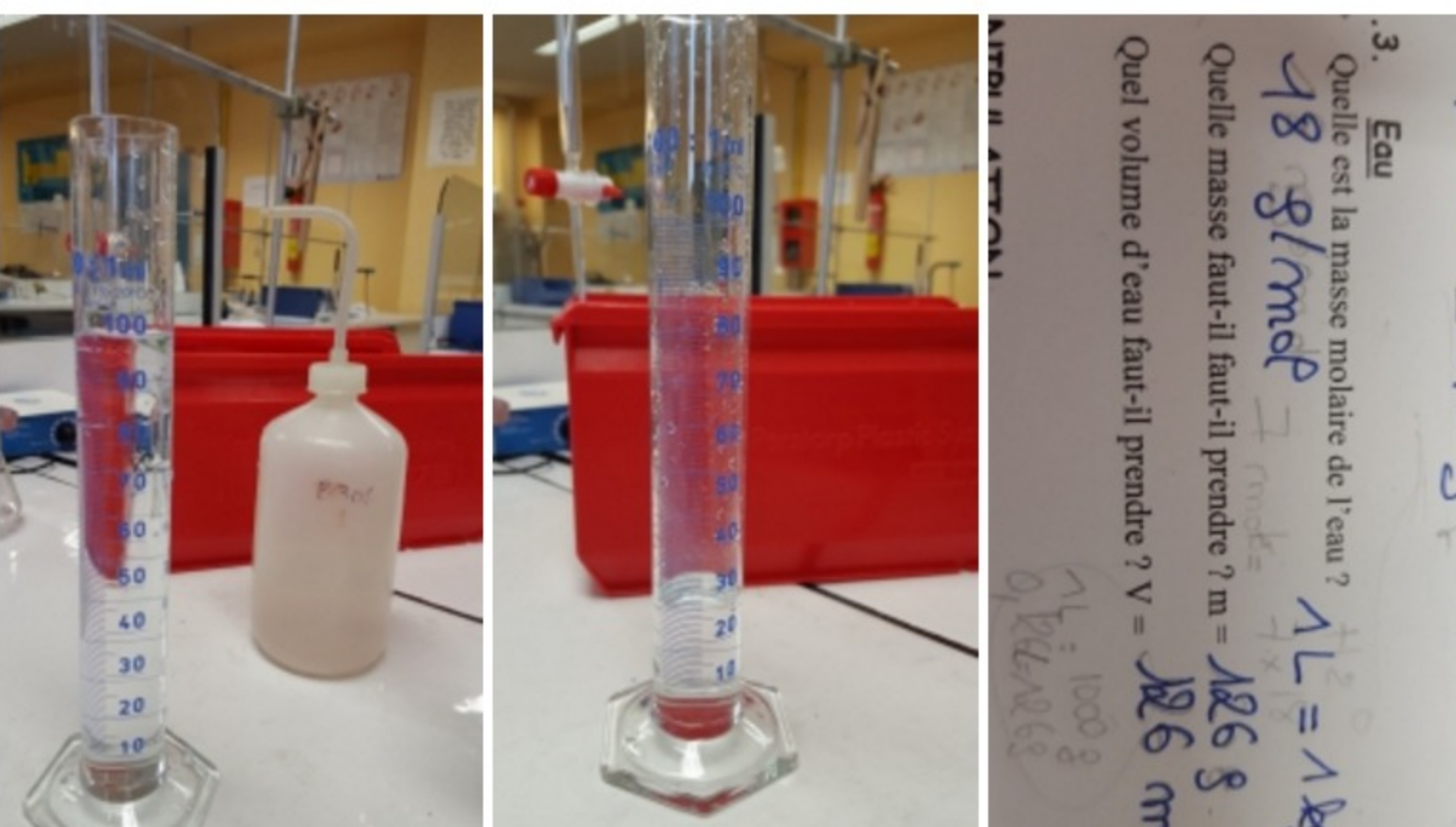
Aime · commentaire



grp seize il y a environ 6 jours

PUBLIC

On met 126 mL d'eau distillée que l'on a mesuré avec une éprouvette à pied graduée dans l'erlenmeyer, où l'on avait auparavant mis l'hydroxyde de sodium.

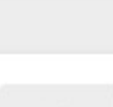


1451917472176-1440802395.jpg - 3.64 MB

14519175181331774311099.jpg - 4.49 MB

1451918846485-571754066.jpg - 4.03 MB

Aime · commentaire



grp seize il y a environ 6 jours

PUBLIC

On met l'hydroxyde de sodium dans un erlenmeyer.



1451917210209-1388120829.jpg - 3.31 MB

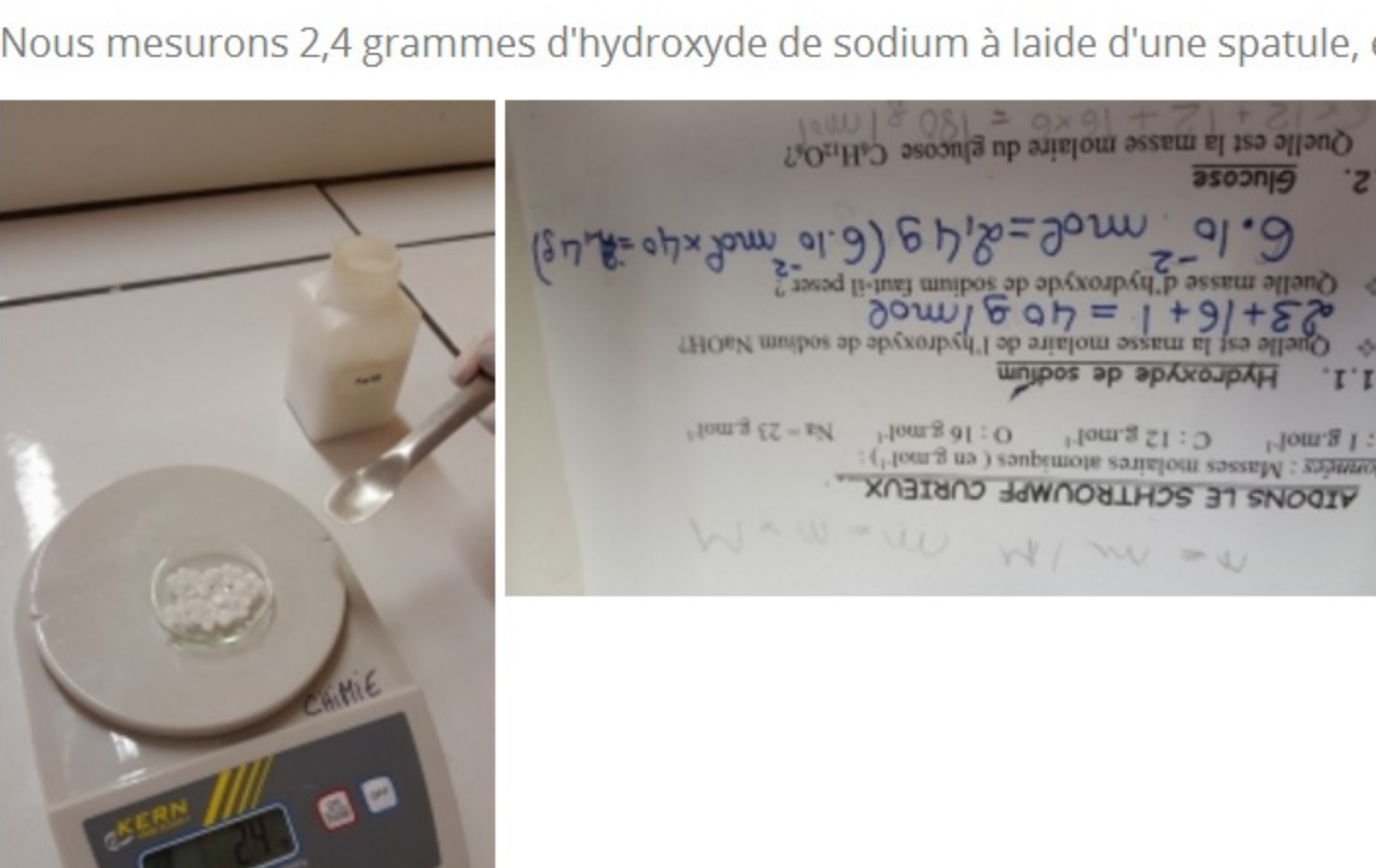
Aime · commentaire



grp seize il y a environ 6 jours (actualisé il y a il y a environ 6 jours)

PUBLIC

Nous mesurons 2,4 grammes d'hydroxyde de sodium à laide d'une spatule, et nous mesurons avec une balance.



14519170016521399139828.jpg - 3.87 MB

1451918552132-1764423415.jpg - 4.24 MB

Aime · commentaire

Load more

Membre dans cet espace

