



grp trois

0

Vous suivent

0

Vous suivez

1

Espaces

Suivre

Menu profil

Flux

À propos

Filtre

Tri



grp trois il y a environ 6 jours PUBLIC



La coloration et la décoloration en direct.

capturedvideo.MOV - 4.06 MB

Aime · commentaire



grp trois il y a environ 6 jours PUBLIC



La couleur redevient bleu et ainsi de suite c'est un cycle interminable.

capturedvideo.MOV - 882.21 KB

Aime · commentaire



grp trois il y a environ 6 jours PUBLIC



La couleur devient transparente alors qu'elle était bleu.



image.jpg - 827.45 KB

Aime · commentaire



grp trois il y a environ 6 jours PUBLIC



Nous ajoutons 5 gouttes de bleu de méthylène



image.jpg - 1.11 MB

Aime · commentaire



grp trois il y a environ 6 jours (actualisé il y a il y a environ 6 jours) PUBLIC



Nous avons mis 2,4g d'hydroxyde de sodium dans l'erlenmeyer.

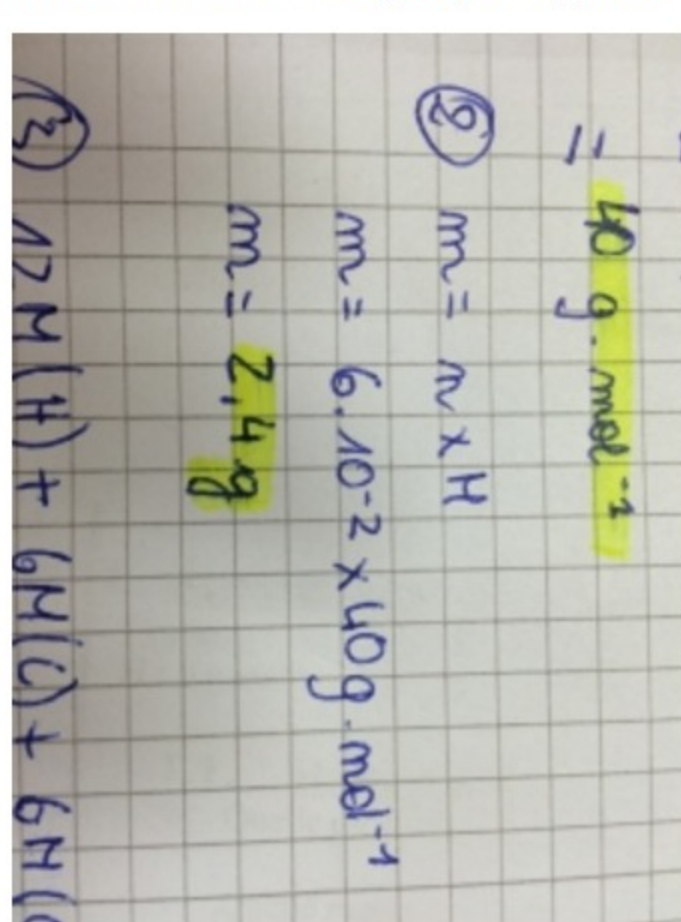


image.jpg - 1.11 MB

image.jpg - 1.23 MB

Aime · commentaire



grp trois il y a environ 6 jours PUBLIC



Nous avons pris 2,88g de glucose en raison de nos calculs précédent.

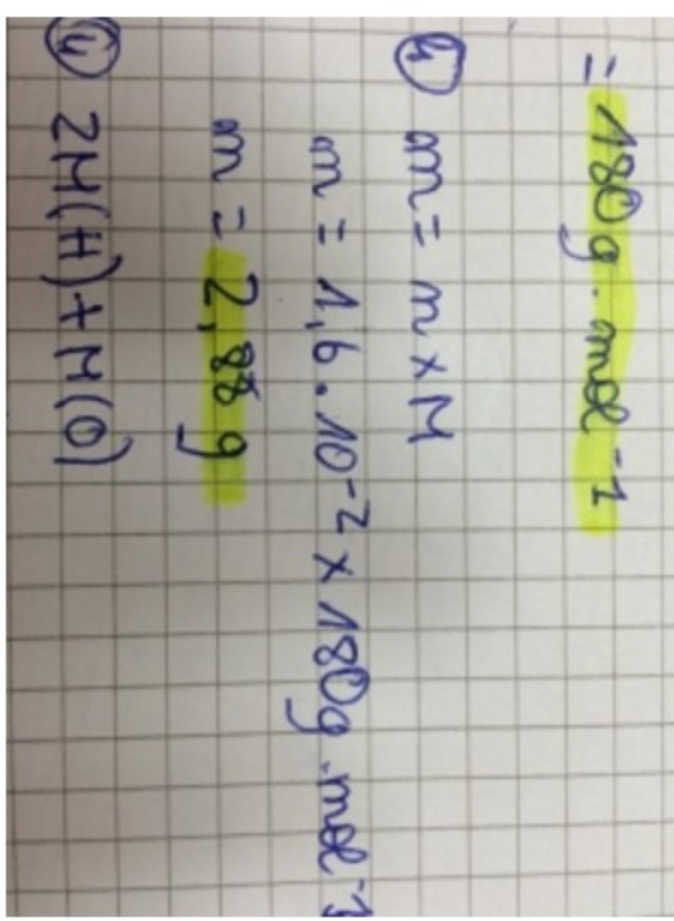
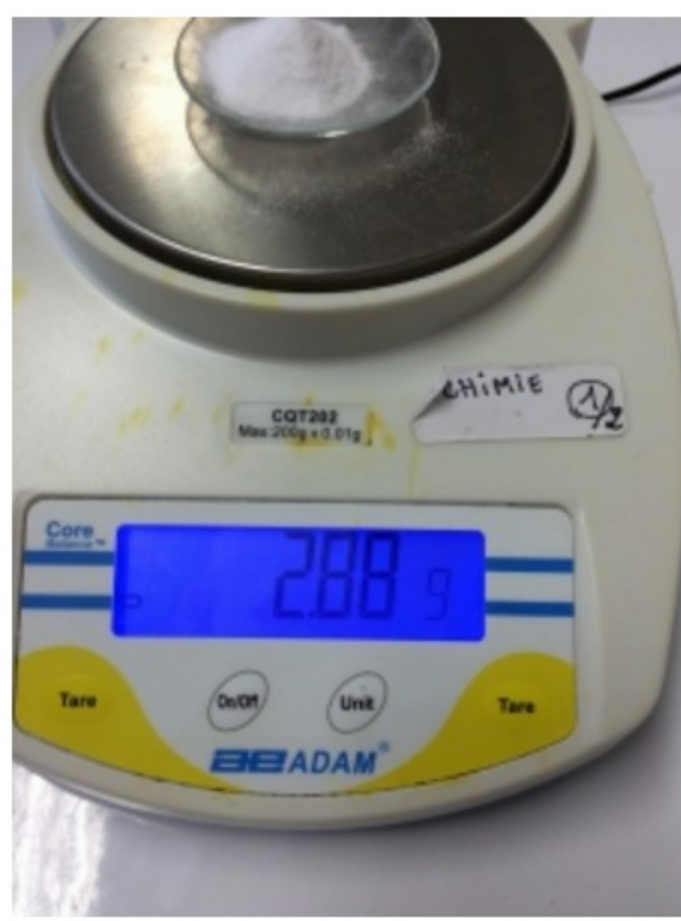


image.jpg - 1.33 MB

image.jpg - 1.2 MB

Aime · commentaire

Load more

Membre dans cet espace

